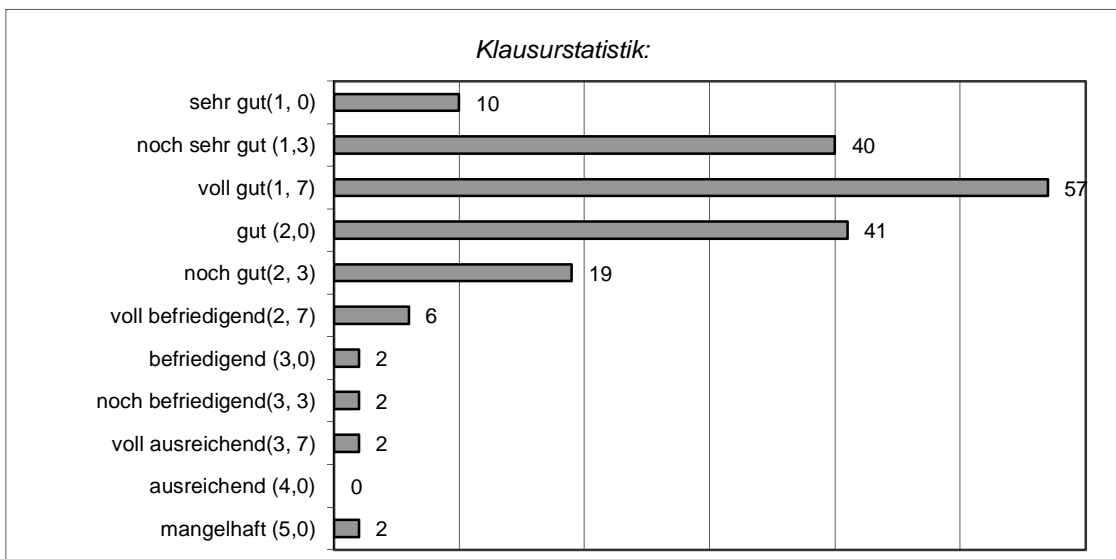


Universität Hohenheim (570 A), D-70599 Stuttgart

Universität Hohenheim
 Fruwirthstraße 32
 D-70599 Stuttgart
 Tel.:(0711) 459-22925
 Fax:(0711) 459-23718
 e-mail:voeth@uni-hohenheim.de

Marketing-Management SS 2013 - Ergebnisaushang -



Notendurchschnitt: 1,79

Nr.	Matrikel-Nr.	Note	Nr.	Matrikel-Nr.	Note	Nr.	Matrikel-Nr.	Note
1	450155	3,3	11	468192	1,7	21	493510	1,7
2	450362	2,0	12	469638	1,7	22	495660	2,0
3	451727	2,0	13	472573	2,3	23	495916	2,0
4	463786	1,7	14	474649	1,7	24	496818	1,3
5	463980	2,0	15	476472	3,7	25	497121	2,0
6	466301	1,7	16	480808	2,7	26	497215	2,3
7	466974	2,0	17	489977	1,7	27	497448	2,0
8	467122	2,0	18	490212	2,0	28	497587	3,7
9	467371	1,7	19	490490	1,7	29	498625	2,3
10	467915	2,0	20	491486	1,7	30	498874	2,7

31	499378	1,3	66	522025	1,7	101	525857	1,3
32	499802	1,0	67	522054	1,7	102	525912	1,3
33	500144	1,7	68	522290	2,0	103	525983	1,3
34	500241	2,3	69	522339	1,7	104	526144	2,0
35	501208	2,0	70	522449	1,7	105	526199	1,7
36	502524	1,7	71	522494	2,3	106	526746	2,3
37	503015	2,0	72	522517	1,0	107	526762	2,0
38	503345	1,7	73	522627	2,3	108	526872	1,7
39	503837	1,0	74	523118	1,7	109	526908	1,3
40	505916	1,3	75	523231	1,3	110	527143	1,7
41	512064	2,7	76	523406	2,3	111	527169	2,3
42	512145	2,3	77	523516	1,7	112	527185	1,3
43	513429	3,3	78	523532	2,3	113	527363	2,0
44	519517	2,0	79	523639	3,0	114	528388	1,7
45	519672	1,3	80	523781	2,0	115	528582	1,3
46	519737	1,7	81	524175	1,3	116	528993	1,7
47	520221	2,0	82	524191	1,7	117	529400	1,3
48	520250	1,3	83	524201	1,3	118	529976	1,3
49	520438	1,3	84	524230	1,3	119	530046	1,7
50	520496	1,0	85	524243	1,7	120	530295	2,0
51	520519	1,3	86	524405	2,7	121	530509	2,0
52	520577	1,3	87	524421	2,0	122	530619	3,0
53	520661	1,7	88	524544	1,3	123	530703	1,7
54	520768	2,3	89	524612	2,0	124	530884	1,3
55	520878	1,3	90	525145	1,3	125	530907	1,7
56	521136	1,7	91	525174	1,7	126	530981	1,0
57	521330	1,7	92	525190	1,7	127	531032	2,3
58	521563	1,3	93	525255	1,7	128	531045	2,0
59	521741	2,3	94	525352	1,7	129	531171	2,0
60	521783	1,0	95	525368	1,3	130	531508	2,0
61	521851	2,0	96	525556	1,7	131	531650	1,7
62	521864	1,7	97	525585	1,0	132	531702	2,3
63	521958	1,7	98	525734	1,3	133	532921	1,7
64	522009	1,7	99	525747	2,0	134	533137	1,3
65	522012	2,0	100	525776	2,0	135	533234	1,7

136	533454	1,7	162	537845	1,3			
137	533467	2,7	163	538404	1,3			
138	533713	2,0	164	538491	2,0			
139	533797	2,7	165	538763	2,3			
140	533933	1,0	166	539555	2,3			
141	533975	1,7	167	539759	1,7			
142	534068	1,3	168	544799	1,3			
143	534411	1,3	169	544825	5,0			
144	534741	1,3	170	544867	1,3			
145	534893	2,3	171	553056	1,7			
146	535232	2,0	172	568869	1,7			
147	535258	1,3	173	569017	1,3			
148	535290	2,0	174	571050	1,7			
149	535478	1,3	175	573236	5,0			
150	535588	1,3	176	2568304	2,0			
151	535753	2,3	177	2723819	2,0			
152	535818	1,7	178	2731490	1,7			
153	535863	1,7	179	2738846	2,0			
154	535915	1,3	180	2742214	2,0			
155	536257	2,0	181	2748616	1,7			
156	536312	1,7						
157	536574	1,0						
158	536710	2,0						
159	537104	1,7						
160	537230	1,7						
161	537748	1,0						

Die Klausureinsicht findet am 02.09.2013 ab 11:00 Uhr in HS 35 statt. Die dazu erforderliche Anmeldung muss bis zum 28.08.2013 über KVS erfolgen.

Hohenheim, den 21.08.2013

H. Venn