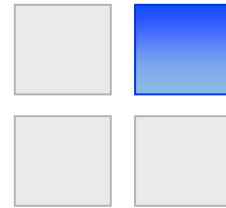


UNIVERSITÄT HOHENHEIM

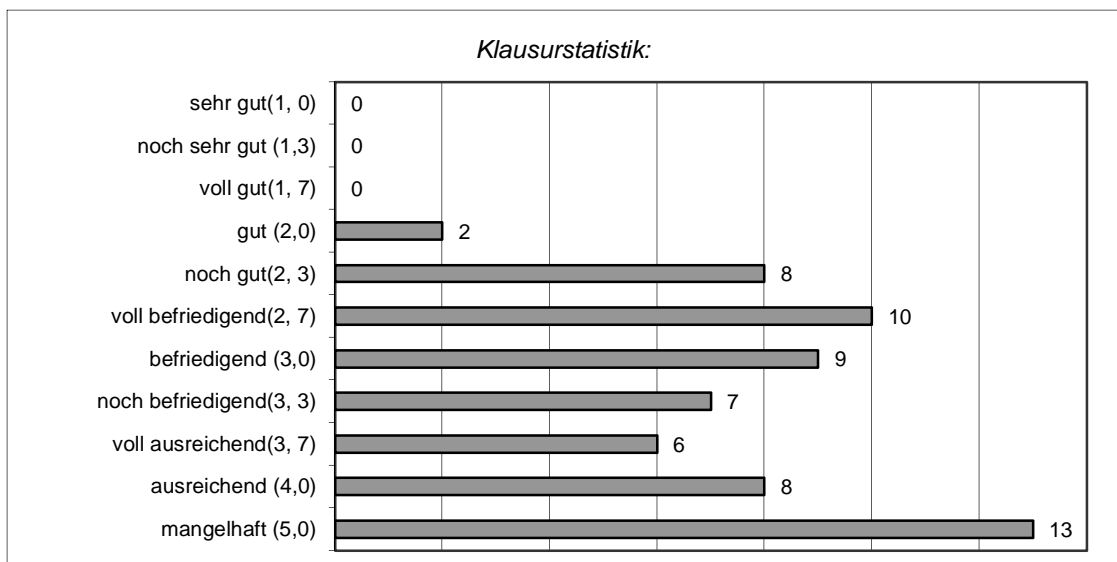
Institut für Marketing & Management
 Lehrstuhl für Marketing
 Prof. Dr. Markus Voeth



Universität Hohenheim (570 A), D-70599 Stuttgart

Fruwirthstraße 32
 D-70599 Stuttgart
 Tel.: (0711) 459-22925
 Fax: (0711) 459-23718
 e-mail: voeth@uni-hohenheim.de

Folgeklausur Marketing-Management WS 12/13 - Ergebnisaushang -



Notendurchschnitt: 2,90

Nr.	Matrikel-Nr.	Note	Nr.	Matrikel-Nr.	Note	Nr.	Matrikel-Nr.	Note
1	440563	2,3	8	468435	4,0	15	476090	3,7
2	448468	3,0	9	468901	4,0	16	490924	3,0
3	450155	5,0	10	469094	3,7	17	491224	3,3
4	451143	2,3	11	469638	5,0	18	491499	2,7
5	458115	4,0	12	469968	2,7	19	491538	4,0
6	459512	4,0	13	472573	5,0	20	491923	2,3
7	466301	5,0	14	473983	3,0	21	492456	2,7

22	493170	3,0	36	497794	2,3	50	502977	2,7
23	493219	2,0	37	498447	2,7	51	503345	5,0
24	493222	3,3	38	498735	2,0	52	503439	3,0
25	493316	3,0	39	498874	5,0	53	503536	3,7
26	493468	2,7	40	499116	3,3	54	505990	3,7
27	493507	2,7	41	499475	3,0	55	508078	3,7
28	493727	3,3	42	501185	2,3	56	508544	2,7
29	493824	2,7	43	501402	2,3	57	508560	4,0
30	493905	3,7	44	501525	3,3	58	512145	5,0
31	494386	2,7	45	501596	2,3	59	513429	5,0
32	494438	2,3	46	501664	5,0	60	514978	5,0
33	494551	3,3	47	501716	3,3	61	2536394	3,0
34	494836	5,0	48	501871	4,0	62	2546960	5,0
35	496122	3,0	49	502524	5,0	63	2557221	4,0

Die Klausureinsicht findet am 30.11.2012 ab 09.30 Uhr im Marktforschungslabor des Lehrstuhls statt. Die dazu erforderliche Anmeldung kann bis zum 29.11.2012 im KVS erfolgen.

Hohenheim, den 16.11.2012

H. Venn