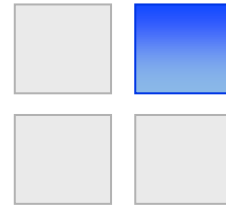


UNIVERSITÄT HOHENHEIM

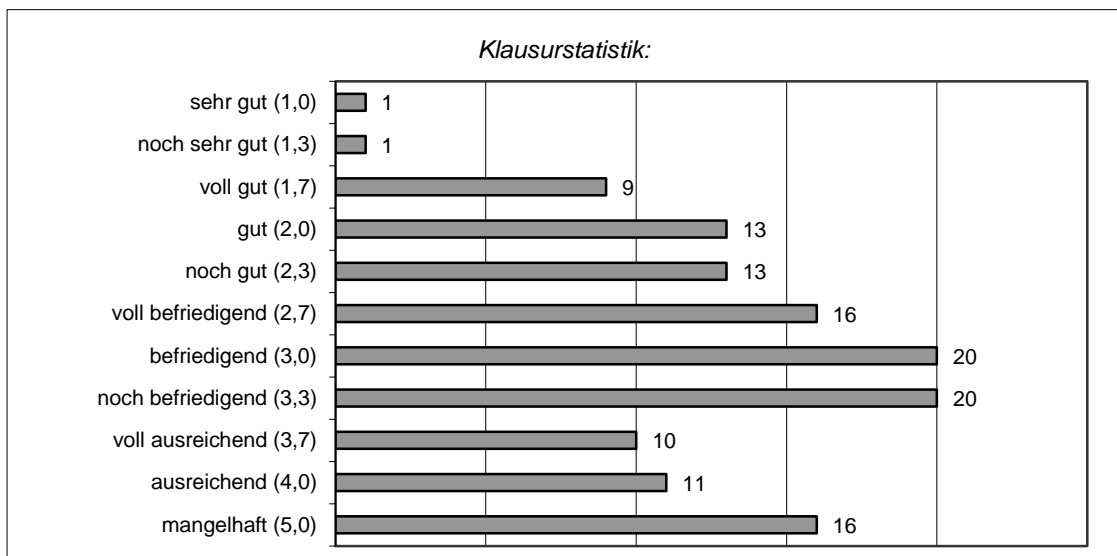
Institut für Betriebswirtschaftslehre
 Lehrstuhl für Marketing
 Prof. Dr. Markus Voeth



Universität Hohenheim (570 A), D-70599 Stuttgart

Universität Hohenheim
 Fruwirthstraße 32
 D-70599 Stuttgart
 Tel.:(0711) 459-22925
 Fax:(0711) 459-23718
 e-mail:voeth@uni-hohenheim.de

Marketing SS 2013 - Ergebnisaushang -



Notendurchschnitt: 2,84

Nr.	Matrikel-Nr.	Note	Nr.	Matrikel-Nr.	Note	Nr.	Matrikel-Nr.	Note
1	493620	5,0	45	525145	1,7	89	531207	3,0
2	497613	5,0	46	525161	3,7	90	531469	2,3
3	499035	3,0	47	525271	1,7	91	531883	5,0
4	511104	5,0	48	525514	2,0	92	531993	3,0
5	516646	3,3	49	525640	2,7	93	532138	3,7
6	519520	3,0	50	525747	2,7	94	532507	3,0
7	520292	2,0	51	525815	5,0	95	532879	2,7

8	520302	2,0	52	525912	3,3	96	533166	2,7
9	520658	5,0	53	526157	3,0	97	533357	2,3
10	520726	2,7	54	526225	3,3	98	533409	4,0
11	520755	4,0	55	526267	3,3	99	533441	2,0
12	520962	2,7	56	526474	4,0	100	533690	2,3
13	520988	3,7	57	526555	1,7	101	534356	4,0
14	521149	5,0	58	526759	3,7	102	534385	5,0
15	521233	5,0	59	526908	1,7	103	534437	3,3
16	521291	1,7	60	526924	3,3	104	534615	4,0
17	521518	3,7	61	526966	3,7	105	534806	1,7
18	521741	3,3	62	527114	3,0	106	534848	5,0
19	521767	2,0	63	527266	3,0	107	534974	2,3
20	521880	2,7	64	527279	3,0	108	535216	3,3
21	522180	2,7	65	527282	2,0	109	535258	2,0
22	522232	2,3	66	527295	2,0	110	535300	3,3
23	522245	2,3	67	527347	3,7	111	535818	2,3
24	522410	2,7	68	527363	3,0	112	535850	3,0
25	522766	3,0	69	528401	3,7	113	536011	3,0
26	522957	3,3	70	529028	2,7	114	536396	2,0
27	522960	3,3	71	529057	2,0	115	537201	3,3
28	523008	4,0	72	529141	2,7	116	537515	2,0
29	523367	2,7	73	529604	4,0	117	538501	5,0
30	523532	3,0	74	529769	2,3	118	538734	1,7
31	523639	5,0	75	529866	3,7	119	538941	2,3
32	523749	2,3	76	529934	1,7	120	538954	3,3
33	523914	1,3	77	530062	2,3	121	538983	5,0
34	524191	1,7	78	530318	1,0	122	539131	3,3
35	524214	5,0	79	530402	2,7	123	539377	4,0
36	524269	4,0	80	530486	5,0	124	539539	3,0
37	524308	4,0	81	530509	2,3	125	539607	3,0
38	524560	3,0	82	530606	3,3	126	539775	3,0
39	524625	3,3	83	530648	2,7	127	544825	2,7

40	524887	2,0	84	530907	3,3	128	545154	3,3
41	524939	5,0	85	530936	4,0	129	555283	3,7
42	525093	3,3	86	530978	2,0	130	570145	3,3
43	525103	2,3	87	530994	3,0			
44	525129	3,0	88	531155	2,7			

Alle Angaben sind ohne Gewähr! Informationen zur Klausureinsicht finden Sie rechtzeitig auf der Homepage!

Hohenheim, den 18.06.2013

