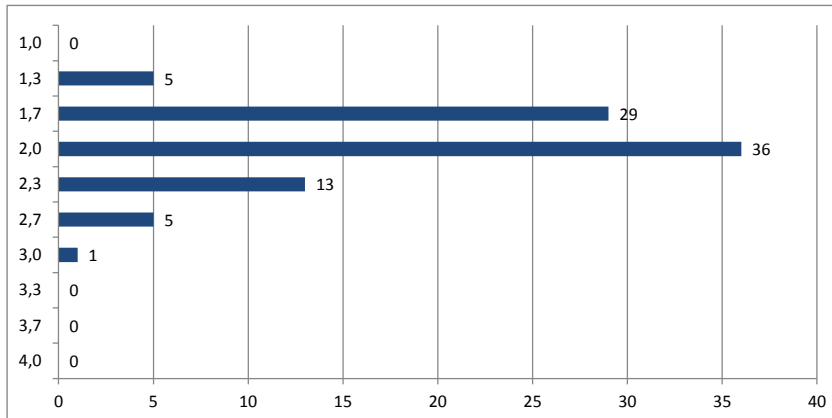


**Noten im Seminar zum marktorientierten Management -  
Planspielseminar "Markstrat" im WS 2012/2013**



Schnitt: 1,96

Die **Klausureinsicht** findet am **13.03.2013 von 18 bis 19 Uhr** im Marktforschungslabor des Lehrstuhl für Marketing I statt.

Die erforderliche **Anmeldung** hierzu kann **bis zum 11.03.2013** per Email an [aline.kugler@uni-hohenheim.de](mailto:aline.kugler@uni-hohenheim.de) erfolgen.

Nr	Martikelnummer	Punkte Präsentation (max = 60)	Punkte Spiel (max = 60)	Punkte Klausur (max = 60)	Note gesamt
1	489948	57	57	51	1,3
2	457666	51	45	45	2,3
3	462994	54	60	42	1,7
4	468192	57	48	51	1,7
5	468260	54	45	47	2,0
6	468435	54	60	40	1,7
7	472405	54	51	42	2,0
8	472780	57	48	50	1,7
9	475240	54	51	45	2,0
10	476090	60	51	50	1,7
11	476207	54	60	41	1,7
12	477374	48	51	35	2,7
13	480303	57	48	52	1,7
14	481140	51	57	50	1,7
15	482741	54	51	44	2,0
16	490212	51	48	54	1,7
17	490759	51	48	47	2,0
18	490814	57	57	43	1,7
19	490924	54	51	37	2,3
20	490995	51	48	45	2,0
21	491130	57	57	41	1,7
22	491143	57	57	49	1,3
23	491224	51	54	48	1,7
24	491428	57	57	50	1,3
25	491512	51	54	56	1,7
26	491538	48	45	40	2,7
27	491774	51	57	44	2,0
28	492126	54	51	46	2,0
29	492317	51	51	50	2,0
30	492346	57	57	49	1,3
31	492430	54	51	47	2,0

Nr	Martikelnummer	Punkte Präsentation (max = 60)	Punkte Spiel (max = 60)	Punkte Klausur (max = 60)	Note gesamt
32	492524	51	57	51	1,7
33	492702	51	51	50	2,0
34	492728	48	51	45	2,0
35	492760	57	57	31	2,0
36	492773	51	45	44	2,3
37	492867	54	45	48	2,0
38	493002	48	51	43	2,3
39	493028	51	57	47	1,7
40	493073	51	48	40	2,3
41	493112	57	57	51	1,3
42	493141	51	48	47	2,0
43	493170	51	51	48	2,0
44	493468	51	57	51	1,7
45	493484	48	51	50	2,0
46	493727	51	51	45	2,0
47	493811	51	51	49	2,0
48	493824	51	48	51	2,0
49	493905	48	51	42	2,3
50	494360	51	54	49	1,7
51	494386	54	51	45	2,0
52	494438	51	51	49	2,0
53	495356	51	57	40	2,0
54	495916	51	45	41	2,3
55	495929	54	45	46	2,0
56	496245	51	54	38	2,3
57	496656	48	51	43	2,3
58	496672	57	57	44	1,7
59	497215	48	51	36	2,3
60	497341	51	51	51	1,7
61	497370	51	48	26	3,0
62	497529	60	51	42	1,7
63	497613	54	60	40	1,7
64	497697	48	51	48	2,0
65	497794	51	51	47	2,0
66	497859	60	51	48	1,7
67	498191	51	48	45	2,0
68	498227	57	57	43	1,7
69	498735	51	45	51	2,0
70	498858	48	45	39	2,7
71	499433	57	48	42	2,0
72	499491	48	51	40	2,3
73	499763	51	48	51	2,0
74	499802	54	51	47	2,0
75	500018	48	45	39	2,7
76	500144	54	51	36	2,3
77	501075	54	51	49	1,7
78	501208	51	57	48	1,7
79	501392	51	54	50	1,7
80	505246	48	45	43	2,3
81	505916	51	51	43	2,0
82	506986	51	57	44	2,0
83	507736	60	51	48	1,7
84	511544	57	57	46	1,7
85	511751	57	57	40	1,7
86	512145	51	51	49	2,0
87	513429	54	45	28	2,7
88	513461	51	48	50	2,0
89	513474	54	45	45	2,0

Alle Angaben sind ohne Gewähr.

Hohenheim, den 01.03.2013  
gez. Markus Voeth