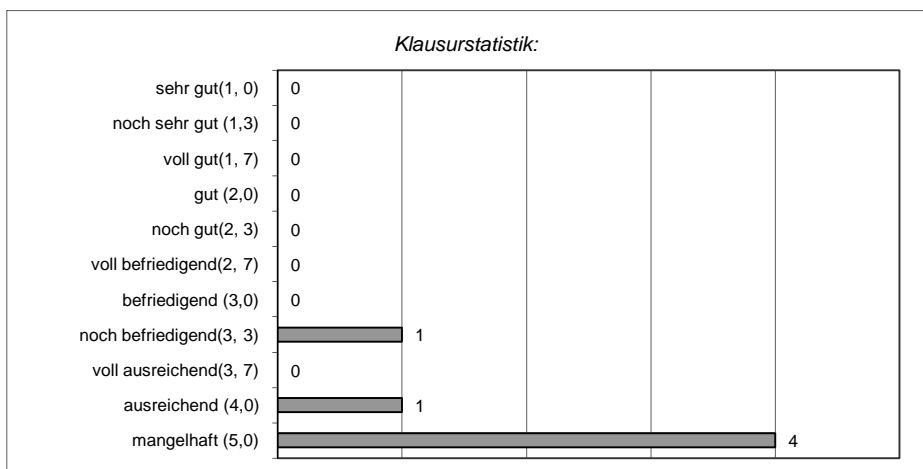


## Folgeklausur Industriegütermarketing SS 2011 - Ergebnisaushang -



Notendurchschnitt: 3,65

Nr.	Matrikel-Nr.	Note	Nr.	Matrikel-Nr.	Note	Nr.	Matrikel-Nr.	Note
1	341109	3,3						
2	377953	5,0						
3	386672	4,0						
4	393571	5,0						
5	396646	5,0						
6	398893	5,0						

Die Klausureinsicht findet am 22.07.2011 ab 17.00 - 18.00 Uhr im Marktforschungslabor statt.  
 Die dazu erforderliche Anmeldung kann bis zum 21.07.2011 über das KVS erfolgen.

Hohenheim, den 12.07.2011