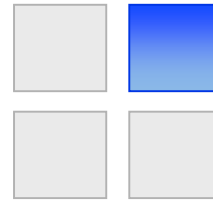


UNIVERSITÄT HOHENHEIM

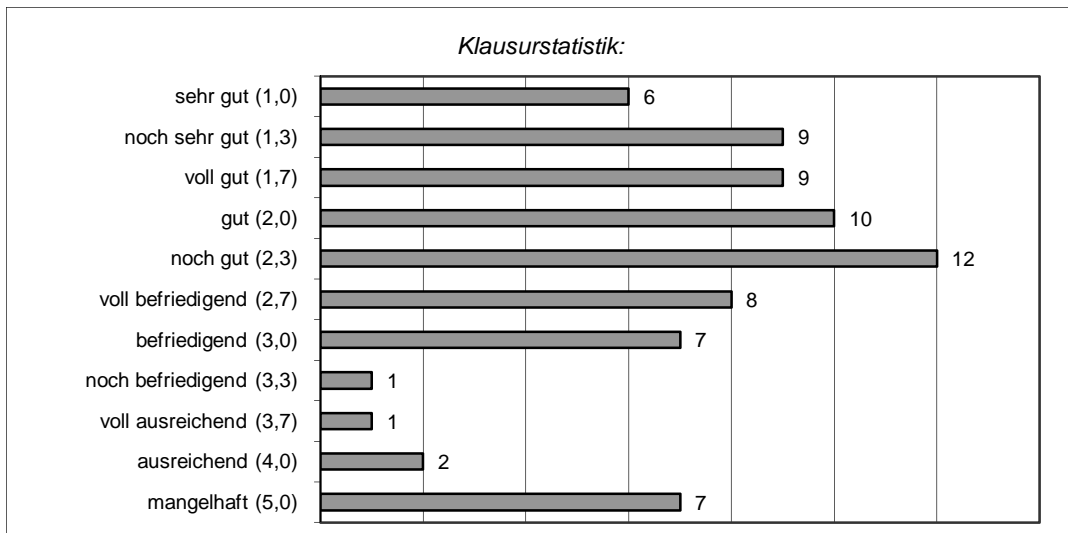
Institut für Marketing & Management
 Lehrstuhl für Marketing I
 Prof. Dr. Markus Voeth



Universität Hohenheim (570 A), D-70593 Stuttgart

Schloss Hohenheim
 Osthof-Ost
 D-70599 Stuttgart
 Tel.:(0711) 459-22925
 Fax:(0711) 459-23718
 e-mail:voeth@uni-hohenheim.de

Internationales Marketing (Master) SS 2011 - Ergebnisaushang -



Notendurchschnitt: 2,13

Nr.	Matrikel-Nr.	Note	Nr.	Matrikel-Nr.	Note	Nr.	Matrikel-Nr.	Note
1	396510	3,3	8	408042	2,0	15	410687	2,3
2	405090	1,7	9	408259	3,0	16	411916	1,0
3	406552	2,7	10	408518	2,0	17	411961	2,7
4	406727	2,0	11	409740	2,0	18	412326	1,3
5	406743	3,0	12	409782	2,0	19	412559	4,0
6	406921	1,7	13	410056	2,7	20	413095	2,3
7	408026	2,0	14	410137	2,3	21	413396	1,3

22	415530	2,3	40	434126	5,0	58	502582	1,3
23	415598	1,3	41	434595	2,3	59	502838	3,0
24	416791	1,3	42	434715	1,7	60	502854	2,7
25	423386	2,3	43	434812	1,3	61	502883	2,3
26	423593	5,0	44	435646	2,3	62	503057	1,7
27	424000	2,3	45	437660	5,0	63	503060	1,0
28	425999	1,0	46	437822	1,7	64	507396	1,0
29	426079	2,3	47	438135	3,0	65	507406	3,0
30	426367	2,7	48	474377	1,3	66	508722	2,7
31	427324	1,7	49	476320	5,0	67	508984	2,0
32	427421	1,7	50	476362	2,3	68	510202	3,0
33	428462	1,3	51	477772	4,0	69	510244	2,7
34	429458	2,7	52	479408	1,7	70	511418	3,0
35	430214	1,3	53	479437	1,0	71	513173	1,0
36	430395	2,0	54	481878	2,3	72	514499	1,7
37	430735	5,0	55	481904	3,7			
38	431873	2,0	56	502320	5,0			
39	434029	5,0	57	502375	2,0			

Die Klausureinsicht findet am 31.08.2011 von 17.00 bis 18.00 Uhr im Marktforschungslabor des Lehrstuhls statt. Die dazu erforderliche Anmeldung kann bis zum 30.08.2011 im KVS erfolgen.

Hohenheim, den 24.08.2011

H. Venn