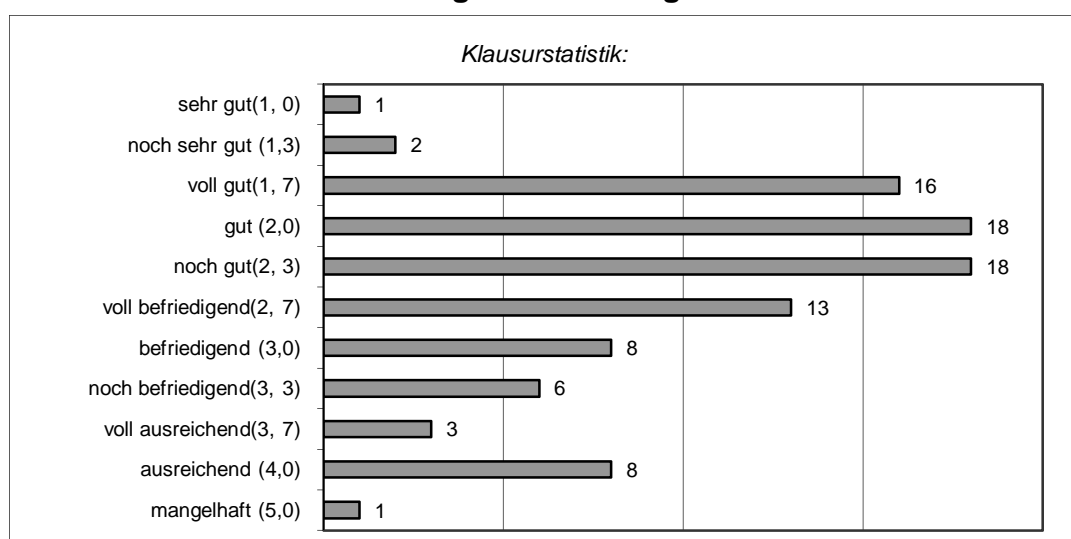


Wollgrasweg 23,
Raum 222
D-70599 Stuttgart
Tel.:(0711) 459-24466
Fax:(0711) 459-24462
e-mail:karsten.hadwich@uni-hohenheim.de

Schloss Hohenheim
Osthof-Ost
D-70599 Stuttgart
Tel.:(0711) 459-22925
Fax:(0711) 459-23718
e-mail:voeth@uni-hohenheim.de

Strategisches Marketing SS 2011 - Ergebnisaushang -



Notendurchschnitt: 2,48

Nr.	Matrikel-Nr.	Note	Nr.	Matrikel-Nr.	Note	Nr.	Matrikel-Nr.	Note
1	405090	2,7	33	416212	2,3	65	477662	4,0
2	405427	2,3	34	416319	4,0	66	477691	2,3
3	405689	2,3	35	416380	4,0	67	477701	2,0
4	406701	2,0	36	416539	3,3	68	477785	1,7
5	406918	3,7	37	416791	4,0	69	479437	2,7
6	406921	2,0	38	422206	4,0	70	481836	3,3
7	406934	2,7	39	422727	3,0	71	500830	2,0
8	408026	2,3	40	423328	3,3	72	502359	2,0
9	408259	2,3	41	423386	1,7	73	502375	2,0
10	408291	3,0	42	423441	2,0	74	502388	2,3
11	408518	2,7	43	424000	3,0	75	502553	2,3

Nr.	Matrikel-Nr.	Note	Nr.	Matrikel-Nr.	Note	Nr.	Matrikel-Nr.	Note
12	408806	3,0	44	424796	4,0	76	502883	2,0
13	408987	2,0	45	426079	1,7	77	502838	1,7
14	409177	2,3	46	426668	2,3	78	502854	2,0
15	409245	3,3	47	427353	2,7	79	502935	1,3
16	409449	1,7	48	430214	1,7	80	503002	2,3
17	409740	1,7	49	430395	2,3	81	503044	1,7
18	410056	3,0	50	431527	5,0	82	503057	2,7
19	410085	2,0	51	433185	2,0	83	503060	1,7
20	410182	1,7	52	433347	2,3	84	506591	1,7
21	410218	2,3	53	434029	2,0	85	507396	2,0
22	410263	2,7	54	434197	3,0	86	507435	2,7
23	410373	1,7	55	434595	1,0	87	508696	3,7
24	410386	2,7	56	434715	2,7	88	508722	3,3
25	410522	2,3	57	434773	3,0	89	508955	3,0
26	410687	3,7	58	438038	2,3	90	511201	4,0
27	411916	2,3	59	438326	1,7	91	511418	2,0
28	412326	2,0	60	473239	1,3	92	512365	4,0
29	412601	2,3	61	473268	2,7	93	513186	2,7
30	412821	1,7	62	473323	2,0	94	514499	2,0
31	414450	2,7	63	474377	1,7			
32	414887	1,7	64	477594	3,3			

Die Klausureinsicht findet am 14.10.2011 von 16:00 - 17:00 Uhr im Marktforschungslabor statt. Die dazu erforderliche Anmeldung kann bis zum 12.10.2011 im KVS erfolgen.

Hohenheim, den 07.09.2011

gez. Prof. Dr. Karsten Hadwich