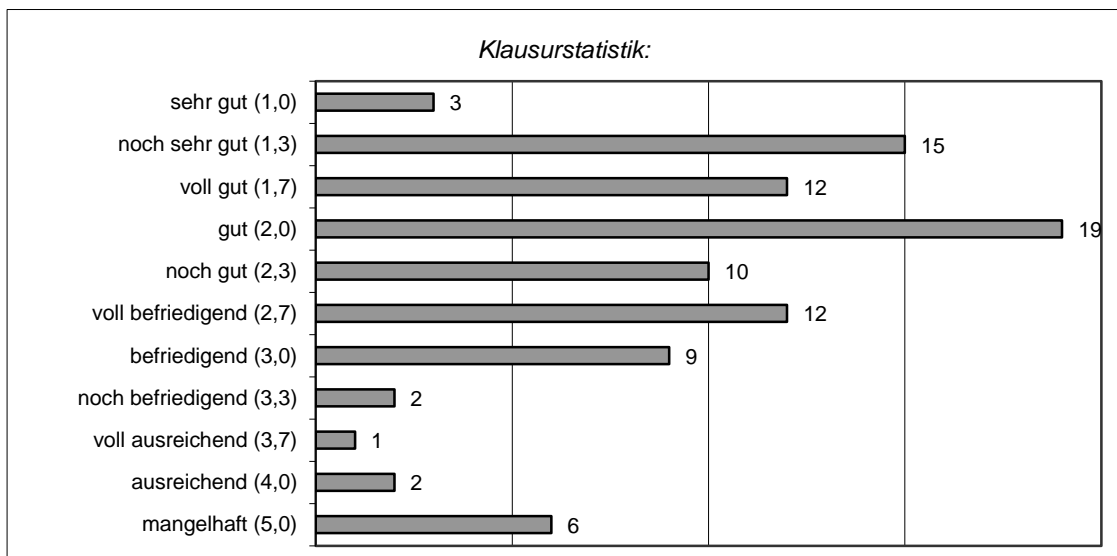


## Internationales Marketing (Master) SS 2012 - Ergebnisaushang -



Notendurchschnitt: 2,14

Nr.	Matrikel-Nr.	Note	Nr.	Matrikel-Nr.	Note	Nr.	Matrikel-Nr.	Note
1	405443	2,0	32	441863	1,7	63	508696	2,7
2	407852	2,0	33	443078	2,3	64	513144	4,0
3	409164	1,3	34	443117	1,3	65	514457	1,3
4	410218	2,0	35	443421	1,0	66	514460	2,3
5	411194	5,0	36	444378	3,0	67	514486	5,0
6	411479	1,7	37	444637	2,3	68	517205	2,7
7	415925	3,0	38	444970	2,0	69	517386	2,0

8	416319	3,0	39	445607	2,7	70	517438	3,3
9	422206	2,3	40	445649	2,0	71	517548	3,0
10	422727	2,0	41	445733	1,3	72	517616	1,7
11	424602	1,3	42	446172	3,0	73	517661	2,7
12	424958	2,3	43	447618	2,3	74	517674	1,3
13	426150	1,3	44	447702	2,7	75	517690	2,0
14	426668	1,7	45	448060	1,7	76	517784	2,0
15	427353	3,0	46	448235	1,7	77	517991	3,0
16	427764	2,3	47	448730	2,7	78	518000	2,3
17	428417	1,3	48	449195	1,3	79	518123	4,0
18	428501	2,0	49	449441	1,0	80	518615	2,3
19	429092	5,0	50	449564	1,3	81	518628	2,0
20	429160	3,7	51	450757	1,7	82	518783	2,0
21	429830	1,7	52	454931	2,3	83	518987	1,7
22	430227	2,7	53	455008	2,7	84	519119	1,3
23	430599	2,0	54	455684	1,3	85	519863	2,0
24	431844	2,0	55	473307	1,7	86	519876	2,7
25	432908	1,7	56	476320	5,0	87	522096	2,0
26	434074	2,7	57	477882	1,3	88	538381	2,0
27	435206	2,0	58	479521	2,7	89	538394	3,0
28	435688	3,3	59	502320	3,0	90	541802	5,0
29	438038	2,0	60	502359	1,0	91	545455	5,0
30	438177	1,3	61	502388	1,3			
31	438193	2,7	62	502935	1,7			

Die Klausureinsicht findet am 11.09.2012 von 15:00 - 16:00 Uhr in HS 32 statt. Die dazu erforderliche Anmeldung muss bis zum 09.09.2012 im KVS erfolgen.

Alle Angaben sind ohne Gewähr.

Hohenheim, den 31.08.2012

gez. Markus Voeth

