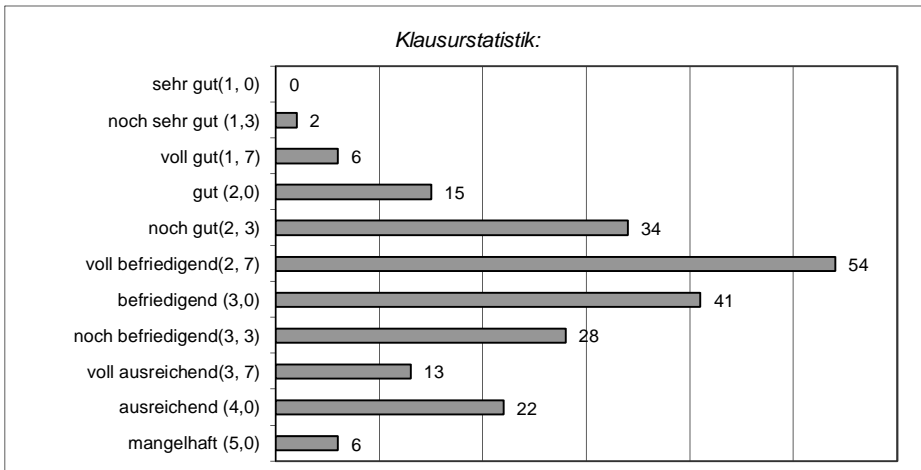


Universität Hohenheim (570 A), D-70593 Stuttgart

Schloss Hohenheim  
 Osthof-Ost  
 D-70599 Stuttgart  
 Tel.:(0711) 459-22925  
 Fax:(0711) 459-23718  
 e-mail:voeth@uni-hohenheim.de

## Marketing-Management SS 2012 - Ergebnisaushang -



Notendurchschnitt: 2,88

Nr.	Matrikel-Nr.	Note	Nr.	Matrikel-Nr.	Note	Nr.	Matrikel-Nr.	Note
1	422824	2,3	8	437068	3,0	15	450304	4,0
2	425627	2,7	9	440000	3,0	16	450540	2,3
3	425656	3,3	10	444213	2,7	17	450867	4,0
4	429034	2,7	11	444420	3,0	18	453275	4,0
5	430939	2,3	12	445717	2,3	19	453495	4,0
6	431491	2,7	13	447090	3,3	20	454407	2,3
7	432678	3,3	14	449467	5,0	21	454821	4,0
22	456052	3,0	54	478949	2,7	86	492702	1,7
23	457938	4,0	55	480468	3,0	87	492728	2,7
24	458267	3,0	56	481360	2,7	88	492760	2,3
25	459208	4,0	57	481593	1,7	89	492773	3,3
26	460132	3,0	58	483520	2,7	90	492867	2,7
27	461186	3,0	59	489029	3,3	91	492883	2,0

28	464769	3,0	60	489919	1,7	92	493002	3,0
29	465124	2,0	61	489948	1,7	93	493073	2,3
30	466204	2,0	62	489993	2,7	94	493099	2,3
31	466424	3,3	63	490238	4,0	95	493112	2,3
32	468260	3,0	64	490270	2,3	96	493141	4,0
33	468396	3,0	65	490759	3,0	97	493154	2,7
34	468930	2,7	66	490814	2,7	98	493264	2,3
35	470494	4,0	67	490995	3,0	99	493442	3,0
36	470517	2,3	68	491130	3,0	100	493455	3,0
37	470779	2,7	69	491208	2,7	101	493484	2,3
38	471671	3,0	70	491321	1,7	102	493811	2,7
39	472366	2,7	71	491428	2,3	103	493882	3,7
40	472625	2,0	72	491431	2,0	104	494140	2,3
41	473938	2,0	73	491512	2,7	105	494315	2,0
42	474209	2,7	74	491538	5,0	106	494360	2,3
43	474610	3,3	75	491732	3,0	107	494412	3,3
44	475091	3,0	76	491774	2,7	108	494661	1,3
45	475130	2,7	77	492061	2,3	109	494674	4,0
46	475431	2,3	78	492126	2,7	110	495343	3,7
47	475596	3,3	79	492317	4,0	111	495356	2,7
48	476207	3,0	80	492346	2,7	112	495547	2,7
49	476731	3,3	81	492375	3,0	113	495929	2,7
50	477264	3,0	82	492388	2,3	114	496054	2,7
51	477510	4,0	83	492430	2,0	115	496135	2,3
52	478412	2,3	84	492524	3,3	116	496245	3,0
53	478632	3,0	85	492605	2,3	117	496342	2,7
118	496410	2,0	150	500500	3,3	182	505110	2,7
119	496546	3,3	151	500885	3,0	183	505136	2,0
120	496656	2,7	152	500911	3,0	184	505246	3,3
121	496672	2,7	153	501062	4,0	185	505453	4,0
122	496753	3,7	154	501075	2,7	186	505903	4,0
123	496834	3,3	155	501130	3,0	187	506180	3,3
124	497341	3,7	156	501350	2,3	188	506643	2,0
125	497370	3,7	157	501392	2,7	189	506986	2,7
126	497529	3,3	158	501460	2,7	190	507503	2,7
127	497697	2,3	159	501499	3,7	191	507736	3,0
128	497859	3,3	160	501648	3,0	192	507749	2,3

129	498078	2,7	161	501732	3,7	193	508191	3,0
130	498191	2,3	162	501745	3,0	194	508421	3,0
131	498227	1,7	163	501884	3,0	195	508654	3,0
132	498243	3,7	164	502087	2,7	196	508780	2,3
133	498557	3,7	165	502498	2,7	197	508829	4,0
134	498858	3,0	166	502812	3,0	198	508874	2,7
135	498939	3,0	167	503109	3,3	199	509048	3,3
136	498955	2,3	168	503293	3,0	200	509158	3,3
137	499323	2,7	169	503358	2,7	201	509297	4,0
138	499433	2,7	170	503523	2,3	202	509310	3,3
139	499491	3,7	171	503536	5,0	203	509491	2,7
140	499763	2,0	172	503549	5,0	204	509776	4,0
141	499792	4,0	173	503578	2,7	205	509996	3,0
142	499815	2,7	174	503633	2,7	206	510011	2,3
143	499970	3,0	175	504166	2,7	207	510655	4,0
144	499983	2,7	176	504205	2,3	208	511120	3,7
145	500018	2,3	177	504292	2,7	209	511544	2,3
146	500173	2,7	178	504315	2,0	210	511751	3,3
147	500238	3,7	179	504441	3,3	211	513461	2,7
148	500254	1,3	180	504616	2,7	212	514198	3,3
149	500351	3,3	181	504988	3,3	213	514211	2,3
214	514415	2,7						
215	516879	3,7						
216	2536394	5,0						
217	2553911	2,0						
218	2554088	4,0						
219	2559834	2,0						
220	2568304	5,0						
221	2579102	3,3						

Die Klausureinsicht findet am 31.08.2012 ab 10 Uhr Uhr statt. Die dazu erforderliche Anmeldung kann bis zum 29.08.2012 über das KVS erfolgen. Die Räumlichkeiten werden noch bekanntgegeben.

Hohenheim, den 17.08.2012

*H. Venn*