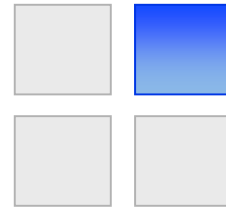


UNIVERSITÄT HOHENHEIM

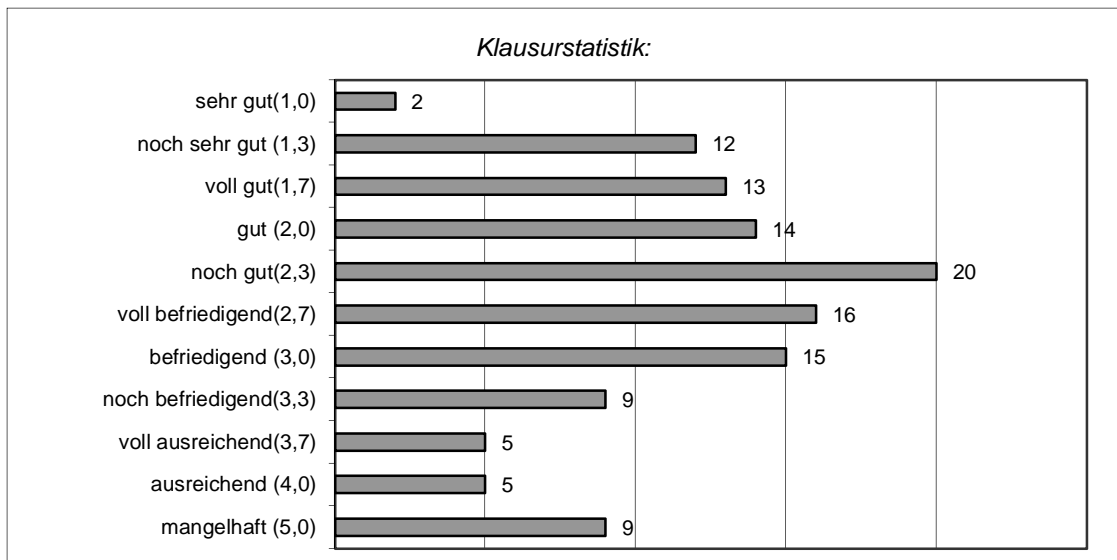
Institut für Marketing & Management
 Lehrstuhl für Marketing I
 Prof. Dr. Markus Voeth



Universität Hohenheim (570 A), D-70593 Stuttgart

Schloss Hohenheim
 Osthof-Ost
 D-70599 Stuttgart
 Tel.: (0711) 459-22925
 Fax: (0711) 459-23718
 e-mail: voeth@uni-hohenheim.de

Strategisches Marketing SS 2012 - Ergebnisaushang -



Notendurchschnitt: 2,43

Nr.	Matrikel-Nr.	Note	Nr.	Matrikel-Nr.	Note	Nr.	Matrikel-Nr.	Note
1	406552	3,0	43	437026	3,0	82	483339	5,0
2	407852	2,3	44	438096	2,0	83	495110	3,7
3	412449	3,0	45	438177	2,0	84	500403	4,0
4	412559	5,0	46	439516	2,7	85	500788	2,3
5	423085	3,3	47	443078	2,3	86	500814	2,3
6	423645	1,0	48	443117	1,7	87	500982	4,0
7	424602	5,0	49	443382	1,3	88	502320	3,0

8	425274	2,3	50	444378	3,0	89	502362	3,0
9	425481	2,3	51	444624	2,0	90	507134	1,3
10	425601	2,0	52	444970	3,3	91	508748	2,3
11	425818	1,7	53	445186	2,3	92	508913	1,3
12	426150	1,7	54	445270	2,3	93	514402	4,0
13	426189	5,0	55	445607	1,7	94	517221	1,7
14	426312	3,0	56	445649	2,7	95	517386	3,0
15	426338	2,0	57	445733	2,7	96	517425	2,0
16	426367	2,3	58	445937	1,7	97	517438	3,3
17	426451	3,7	59	447618	3,7	98	517470	2,7
18	426891	5,0	60	447702	2,0	99	517483	2,7
19	427340	1,3	61	448060	2,3	100	517496	2,0
20	427764	1,7	62	448235	2,3	101	517577	3,3
21	428501	1,3	63	448730	2,3	102	517616	2,3
22	428695	2,0	64	448756	1,0	103	517661	3,0
23	429092	5,0	65	449027	2,0	104	517690	2,3
24	429212	2,3	66	449179	1,7	105	517836	2,7
25	429458	2,7	67	449441	1,3	106	518165	3,0
26	429461	5,0	68	449564	2,0	107	518178	3,0
27	429856	3,0	69	450197	1,7	108	518440	1,7
28	430599	3,3	70	450692	1,3	109	518534	2,7
29	430803	2,0	71	450728	2,3	110	518550	1,3
30	431103	1,3	72	450757	1,7	111	518615	2,7
31	431734	1,3	73	451824	3,7	112	518864	3,3
32	431873	2,3	74	452357	4,0	113	518987	1,7
33	433062	2,7	75	452409	3,3	114	519274	3,3
34	433897	2,0	76	454533	2,7	115	519449	2,7
35	434074	2,3	77	454931	3,0	116	519960	3,7
36	434485	3,0	78	455008	4,0	117	522096	1,3
37	434498	3,0	79	455684	2,0	118	538378	2,3
38	434553	5,0	80	455723	2,7	119	538394	3,3
39	435206	1,7	81	479643	1,3	120	541802	5,0

40	435329	2,7						
41	435646	2,7						
42	435688	2,7						

Die Klausureinsicht findet am 05.09.2012 zwischen 09:30 Uhr und 10:30 Uhr in Hörsaal 33 statt.
Die dazu erforderliche Anmeldung kann bis zum 03.09.2012 im KVS erfolgen.

Hohenheim, den 23.08.2012

gez. Prof. Dr. Markus Voeth

